



## Barrières physiques :

éviter le contact physique entre l'agent funéraire et les proches du défunt

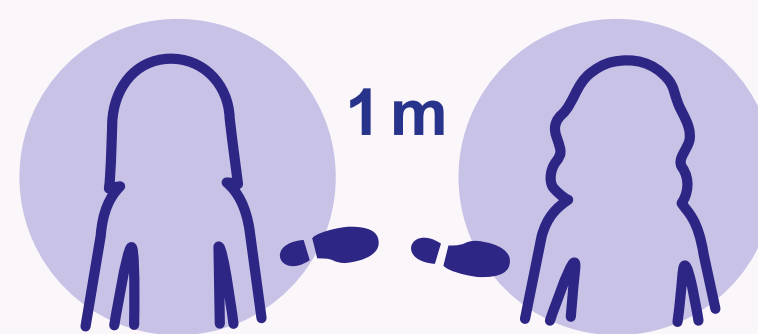
- Installer un **écran translucide** au niveau du bureau de réception des familles : hauteur min 60 cm x largeur min 90 cm
- Mettre à disposition des agents funéraires des **masques de type FFP2**



## Barrières organisationnelles :

limiter les risques de contamination

- Privilégier les premiers contacts et échanges avec la famille par **courriel et téléphone** et les **paiements par transfert bancaire**
- Limiter le nombre de personnes reçues à 1 ou 2 personnes maximum
- Conserver une **distance minimale de 1 mètre** entre les proches du défunt et les agents funéraires lors des rencontres et dans la salle de présentation
- Privilégier **l'utilisation de stylos personnels** par les proches du défunt ou à défaut mettre à disposition des stylos à usage unique qui seront ensuite jetés ou désinfectés
- **Limiter le contact entre les salariés** en privilégiant le travail en équipe fixe et la prise de pauses et de repas en décalé
- Sensibiliser les salariés sur le danger du Covid-19 et les **mesures de prévention à mettre en œuvre** et à respecter strictement



## Barrières hygiéniques :

se protéger et limiter la propagation

- Rappeler les **gestes barrières** et afficher les consignes générales d'hygiène



Se laver très régulièrement les mains



Tousser ou éternuer dans son coude ou dans un mouchoir



Utiliser un mouchoir à usage unique et le jeter



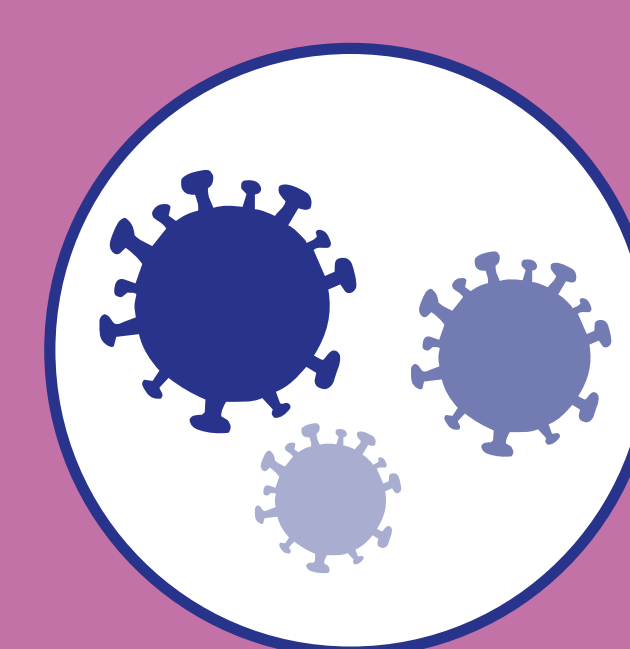
Saluer sans se serrer la main, éviter les embrassades

- Mettre à disposition des salariés de l'eau et du savon ou à défaut du **gel hydroalcoolique** à l'entrée et à la sortie des locaux de travail
- Nettoyer et **désinfecter régulièrement les équipements** (chariots, présentoirs, etc.) et l'ensemble des **locaux** (poignées de porte, interrupteurs, etc.)



## Focus : le lavage des mains à l'eau et au savon

- 1 Se mouiller les mains
- 2 Appliquer le savon
- 3 Frotter durant au moins 20 secondes en insistant sur le bord et le dos mais également la paume et les ongles des mains
- 4 Rincer abondamment
- 5 S'essuyer et se sécher les mains avec un essuie-mains à usage unique



## COVID-19

### DANS LE SECTEUR DES POMPES FUNÈBRES ACCUEILLANT DU PUBLIC

Mesures de prévention lors de la prise en charge de défunts suspectés ou confirmés d'infection au Covid-19

