



Barrières physiques :

éviter/limiter le contact physique direct avec la clientèle, se protéger des projections de gouttelettes ou de particules

- **Faire respecter** par vos salariés et votre clientèle les mesures contre le COVID-19 mises en place dans le Drive
- Mettre à disposition des salariés des **masques** pour la livraison
- **Limiter les contacts directs** avec les clients :
 - faire ouvrir le coffre du véhicule par le client
 - demander au client de rester ou de rentrer dans son véhicule
 - charger les marchandises dans le coffre
 - déposer le ticket de caisse sur le dessus des articles délivrés
 - demander au client de fermer le coffre



Barrières hygiéniques :

se protéger et limiter la propagation

- Mettre à disposition des salariés du **gel hydroalcoolique** aux postes de travail
- **Nettoyer régulièrement** les postes de travail partagés à chaque changement d'utilisateur
- Rappeler les **gestes barrières** à vos salariés :



Se laver très régulièrement les mains



Tousser ou éternuer dans son coude ou dans un mouchoir



Utiliser un mouchoir à usage unique et le jeter



Saluer sans se serrer la main, éviter les embrassades

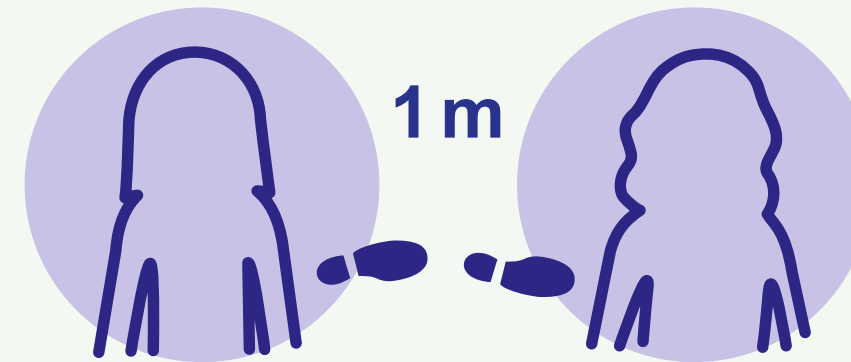
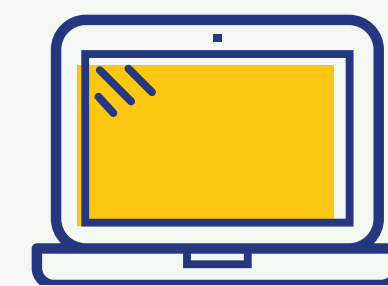
- ⚠ Les gants jetables ne sont pas recommandés **pour le drive** et inadaptés au contexte du COVID-19



Barrières organisationnelles :

limiter les risques de contamination

- Limiter le **service Drive** aux seuls paiements effectués par internet
- Réguler les **flux entrants de clients** dans le drive
- Affecter à chaque salarié les **équipements de travail nécessaires** à son activité : scanner, série de chariots, équipements de manutention, etc.
- Faire **respecter les distances de sécurité** de 1 m min entre les salariés à la réception, lors de la préparation et la livraison des commandes
- **Afficher les consignes sanitaires et de sécurité** à la borne d'entrée, dans l'aire de livraison et sur le site internet



Communiquer auprès de vos salariés pour les sensibiliser au danger de ce virus, leur expliquer les mesures de prévention et la nécessité de les respecter strictement

Fiche employeur



COVID-19

DANS VOTRE MAGASIN

MESURES DE PRÉVENTION AU DRIVE